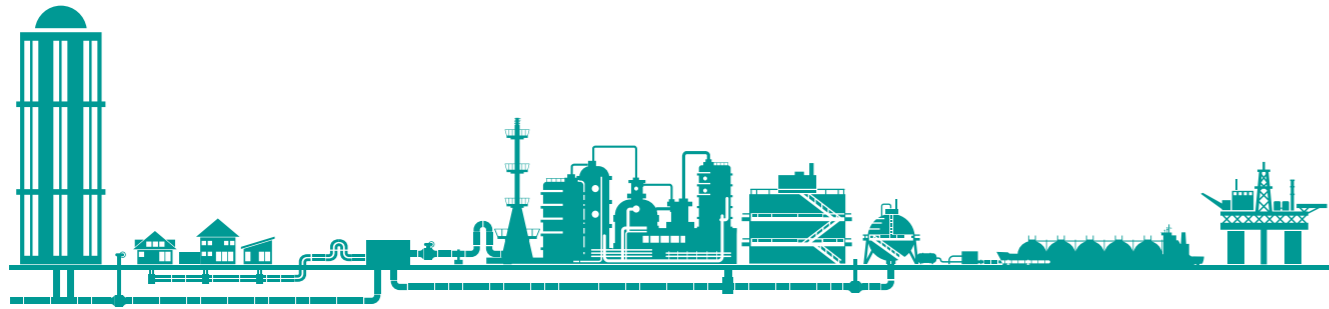




KUGELHÄHNE  
**VOLLVERSCHWEISST**

# LEISTUNG AUF GANZER STRECKE



Wenn allerhöchste Anforderungen gefragt sind, halten Böhmer-Kugelhähne ihr umfangreiches Leistungsversprechen.

Insbesondere für Medien wie Öl und Gas müssen die eingesetzten Armaturen höchste Anforderungen erfüllen, um die Absicherung der Rohrleitung auf ganzer Strecke zu gewährleisten.

Durch die optimal auf den Einsatzbereich abgestimmte Konstruktion und die Einhaltung aktueller Normen und Regelwerke sind Böhmer-Kugelhähne ein Garant für langlebige Zuverlässigkeit.

Renommierte Versorgungsunternehmen vertrauen unserer Qualität.



# INHALT

Erfahrung, Kompetenz, Leistung – Wir sind Böhmer .....	04 - 05
Präzise konstruiert und praxisbewährt – Einige Konstruktionsfeatures.....	06 - 07
Die inneren Werte – Sitzringdesigns im Vergleich .....	08 - 09
Überall zu finden – Anwendungen und Einsatzbereiche.....	10 - 11
Dicht an Dicht – Beispiele aus unserer Fertigung.....	12 - 13
Mehr als die Summe seiner Teile – Materialien und Optionen .....	14 - 15
<b>Abmessungen</b>	
ANSI Class 150   PN 16, DN 25 - 1400, .....	16
ANSI Class 300   PN 25/40, DN 25 - 1400, .....	17
ANSI Class 600   PN 100, DN 25 - 1400, .....	17
ANSI Class 900   PN 160, DN 25 - 1200, .....	18
ANSI Class 1500   PN 250, DN 25 - 900, .....	19
ANSI Class 2500   PN 420, DN 25 - 300, .....	19

# ERFAHRUNG, KOMPETENZ, LEISTUNG. WIR SIND BÖHMER!

Seit 1956 sind wir als zuverlässiger Hersteller von Kugelhähnen tätig. Mehr als 300 hoch qualifizierte Mitarbeiter und ein moderner Maschinenpark sind dabei Komponenten unseres Erfolges.

Mit unseren Kugelhähnen setzen wir Maßstäbe, denn unser umfassendes Produktportfolio ist auf härteste Bedingungen ausgelegt. Die unterschiedlichen Einsatzbereiche, für die unsere Kugelhähne konzipiert wurden, fordern ein Maximum an Haltbarkeit und Leistungsfähigkeit.

Grundsätzlich sind unsere Produkte überall dort einsetzbar, wo gasförmige, flüssige und feste Stoffe transportiert werden.

Jahrzehntelange Entwicklungs- und Forschungsarbeit ermöglicht es uns heute, verschiedenste Kugelhahn-Ausführungen zu fertigen.

Unser Produktprogramm reicht bis zur Nennweite DN 1400 / 56" und Druckstufen von Class 2500 oder höher.

Böhmer Stammwerk Sprockhövel



Böhmer Zweigwerk Hattingen

Mithilfe des von uns entwickelten Baukastensystems sind wir in der Lage, jederzeit flexibel zu agieren. Selbstverständlich setzen wir auch kundenspezifische Ausführungen um.

Unsere großen Lagerkapazitäten ermöglichen es, selbst kurzfristige Lieferzeiten einzuhalten. Termintreue sehen wir als Selbstverständlichkeit an. Heute sind wir stolz, dass wir auf einer Produktions- und Verwaltungsfläche von mittlerweile 23.000m<sup>2</sup> im Stammwerk und 13.500m<sup>2</sup> im Zweigwerk Hattingen produzieren. Darüber hinaus sind wir auch außerhalb Europas mit Produktionsstätten in Asien und den USA vertreten.



Schweißstand



Prüfstand für Kugelhähne bis DN1400

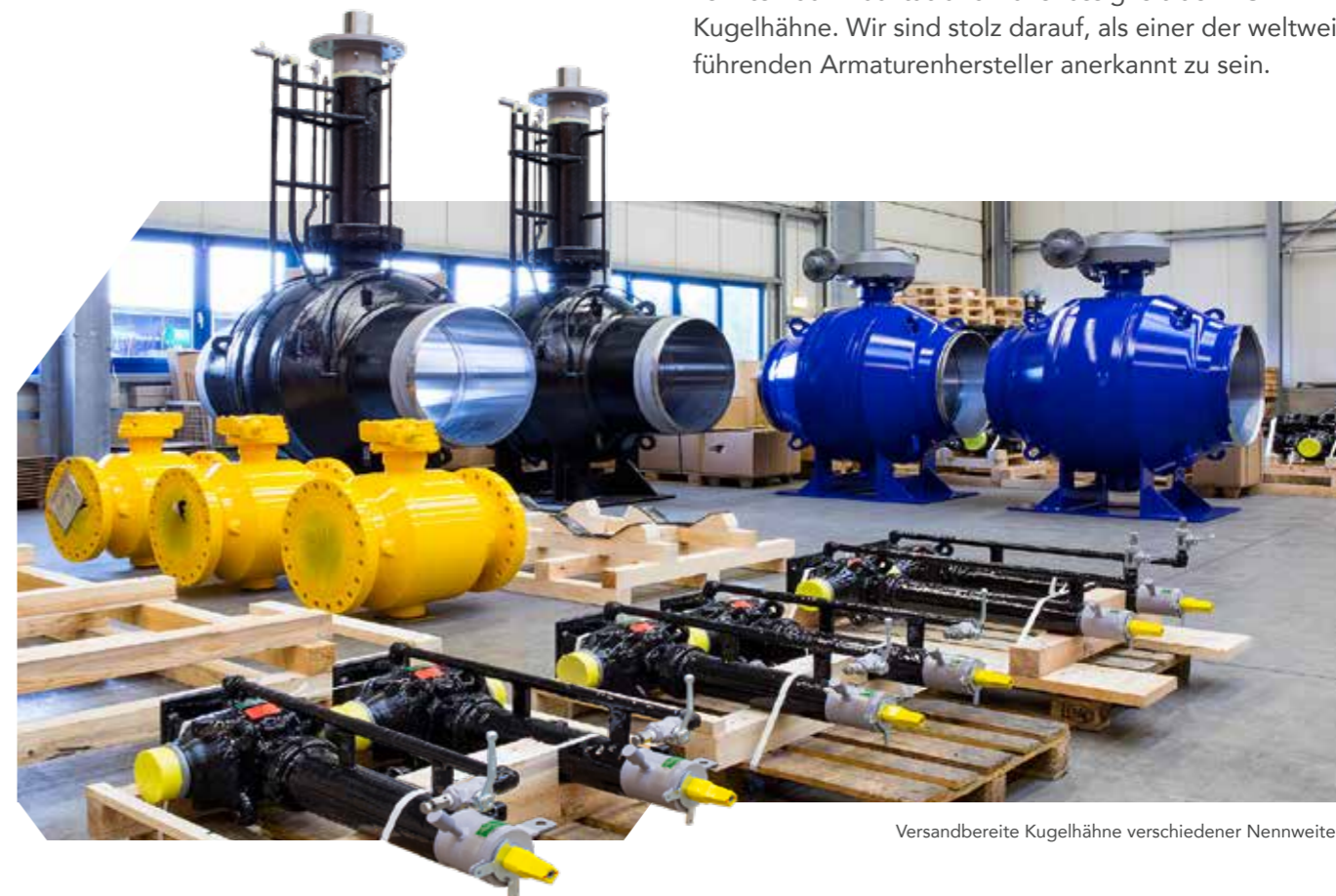


## Zulassungen

- // API 6D (Cert.-Nr.: 6D-0292)
- // API 6DSS (Cert.-Nr.: 6DSS-0014)
- // ATEX 94/9/EG
- // BS 5351
- // DGRL 2014/68/EU
- // DIN EN ISO 9001
- // DIN EN ISO 14001
- // DIN EN ISO 15156
- // DIN-DVGW
- // EAC
- // EN 13774
- // EN 14141
- // EN 16668
- // Fire Safe gem. API6FA, API607, BS6755, ISO 10497
- // H2-Ready
- // TA-Luft / ISO 15848
- // BAM (Bauartzulassungen)
- // Baumusterprüfung (VdTÜV)

Selbstverständlich erfüllt unser Kugelhahn-Sortiment alle geforderten Zulassungen und Verfahrensprüfungen. Doch wir gehen noch einen Schritt weiter.

Unser Team aus hoch qualifizierten Ingenieuren und Konstrukteuren arbeitet akribisch daran, unsere Kugelhähne mit einem Höchstmaß an Qualität, Materialgüte und Wirtschaftlichkeit stetig weiterzuentwickeln. Unser anspruchsvoller Kundenstamm verlässt sich seit Jahrzehnten auf Qualität und Zuverlässigkeit der BÖHMER-Kugelhähne. Wir sind stolz darauf, als einer der weltweit führenden Armaturenhersteller anerkannt zu sein.



Versandbereite Kugelhähne verschiedener Nennweiten



- 01 Gehäuse
- 02 Kugel
- 03 Schaltwelle
- 04 Lagerzapfen
- 05 Sitzringe
- 06 wartungsfreie Gleitlager
- 07 Ausblassicherung der Schaltwelle
- 08 Anschlussflansch für Getriebe oder Antriebe
- 09 Einspritzvorrichtung zur Notabdichtung als Option

# PRÄZISE KONSTRUIERT & PRAXISBEWÄHRT

So einfach wie die grundlegende Aufgabe eines Kugelhahnes, so unterschiedlich sind dessen Einsatzbedingungen. Böhmer verfügt über das Know-how, um für nahezu jeden Anwendungsfall die passende Lösung anzubieten.

## Schaltwellenabdichtung

Die Abdichtung der Schaltwelle wird durch mehrere unabhängige Dichtsysteme gewährleistet. Die Konstruktion verhindert das Ausblasen der Schaltwelle unter Druck. So sind bestimmte Dichtungen in Offen- und Geschlossenstellung unter vollem Leitungsdruck austauschbar.

## Dichtsystem im Durchgang

Vollverschweißte Kugelhähne werden anwendungsspezifisch mit weichen-, metallischen- oder PMSS-Sitzringen (Primary Metal Secondary Soft) ausgestattet. Zudem verfügen unsere Kugelhähne standardmäßig über angefederte Sitzringe, die auch bei geringsten Leitungsdrücken einen dichten Abschluss gewährleisten.

## Lagerung der Kugel

Die Standardkonstruktion der Böhmer Kugelhähne sieht für die Nennweite 3" und größer zapfengelagerte Kugeln vor. Weiterhin werden an den Lagerstellen selbstschmierende Lager eingesetzt, die insbesondere bei hohen Drücken ein niedriges Schaltmoment sicherstellen.

## Keine elektrostatische Aufladung

Durch elektrisch leitende Verbindungen zwischen den Innenteilen und dem Gehäuse wird elektrostatische Aufladung verhindert.

## Feuersicherheit

Optional gewährleistet die Konstruktion Feuersicherheit in Übereinstimmung mit international geltenden Vorschriften wie ISO 10497, API 6FA, API 607 und BS 6755 P 2.

## Notabdichtung

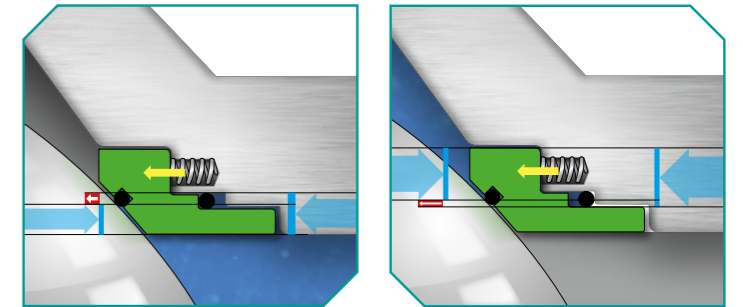
Auf Wunsch können die Durchgangsdichtungen und die Schaltwelledurchführung mit einem Dichtmitteleinspritzsystem zur Notabdichtung geliefert werden.

## Double Block and Bleed

Die Double Block & Bleed Funktion ermöglicht eine Dichtungsprüfung des Kugelhahns unter Betriebsdruck.

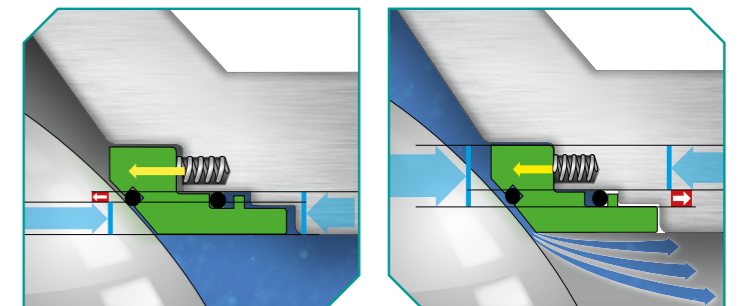
Durch den an- und abströmseitigen Sitzring ist der dichte Abschluss zum Totraum in Geschlossenstellung und im geöffneten Zustand gewährleistet.

Für die Dichtheitsprüfung wird der Totraum durch ein Entlüftungsventil entleert. Strömt nach der Entleerung kein Medium nach, ist der Dichtheitsnachweis erbracht.



## Double-Piston-Effekt (Doppelt wirkendes Sitzringsystem)

Mit diesem Design dichten die Sitzringe jeweils unabhängig von den herrschenden Druckverhältnissen. Es entsteht ein redundantes Dichtsystem. Eine Selbstentlastung des Totraums findet in Geschlossenstellung (optional auch im geöffneten Zustand) nicht statt.



## Single-Piston-Effekt (Selbstentlüftendes Sitzringsystem)

Falls ein unzulässiger Überdruck im Gehäusetotraum auftritt, bewirkt das Sitzring-Design eine automatische Entlastung in die Rohrleitung.

# DIE INNEREN WERTE

Temperatur, Druck, Viskosität, abrasiv oder ätzend – jedes Medium verfügt über individuelle Eigenschaften und stellt eigene Anforderungen an die Dichtungen einer Armatur. Böhmer Kugelhähne werden daher mit verschiedenen Dicht-Systemen ausgestattet, um die optimale Lösung der jeweiligen Anforderung zu gewährleisten.

## Weiche Sitzringe (Kunststoff)

Weiche Sitzringe sind eine wirtschaftliche Lösung für eine Vielzahl von Anwendungsfällen. Eine große Auswahl an Materialien mit verschiedenen Eigenschaften steht zur Verfügung (PTFE, PA, PEEK, etc.).

Kugelhähne mit Sitzringen aus Kunststoff eignen sich für ein breites Einsatzspektrum und Spezialisierungen für verschiedene Medien. Zudem zeichnen sie sich durch ein geringes Drehmoment aus.

Böhmer verbaut weiche Sitzringe anwendungsspezifisch, empfiehlt für große Nennweiten und Drücke, sowie bei der Absperrung von verschleißenden Medien jedoch alternative Dichtungssysteme.

## Rein-metallische Sitzringe

Bei sehr hohen Druck- und Temperaturanforderungen erweisen sich rein metallische (metal to metal) Dichtungs-lösungen als sehr geeignet.

Metallische Sitzringe bieten eine hohe Verschleißbeständigkeit und Unempfindlichkeit gegen Schmutz und Ablagerungen. Je nach Material eignen sie sich auch für Anwendungen mit ätzenden oder korrosiven Medien.

Metallische Sitzringe müssen zu 100% an der Kugel aufliegen, bereits geringste Abweichungen beeinträchtigen die Dichtfunktion. Daher werden die Sitzringe bei jeder Einheit individuell auf die verbaute Kugel eingeschliffen. Dieser Umstand macht den Bau von Kugelhähnen mit metallischen Sitzen relativ komplex und zeitintensiv.

## PMSS (Primary Metal - Secondary Soft)

Bei PMSS-Sitzringen handelt es sich um metallische Sitzringe mit Elastomer-Einlagen.

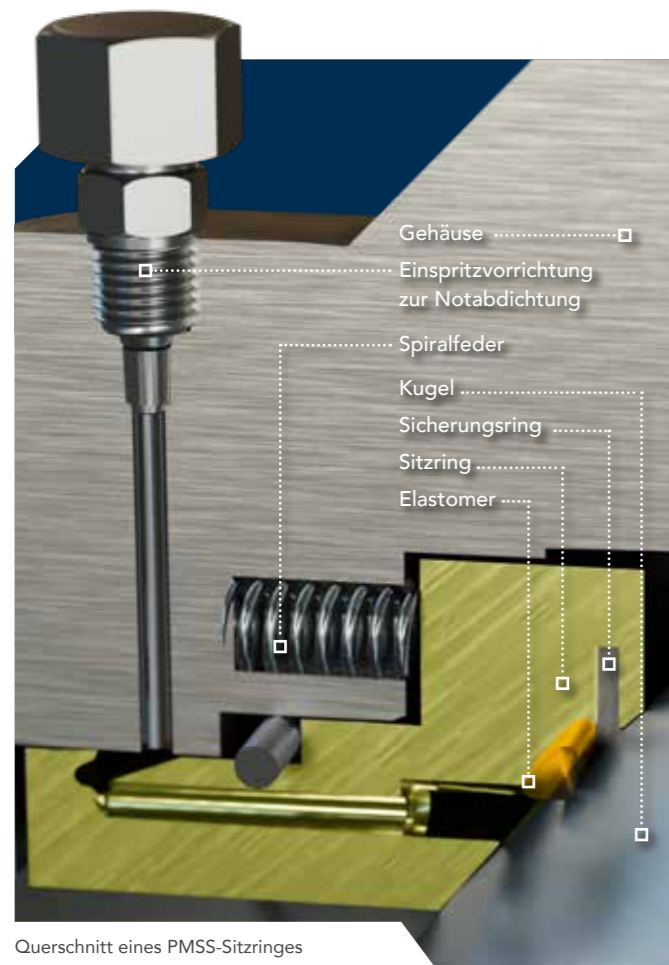
Der metallische Sitzring liegt auf der Kugel auf und wird durch einen Deltaring aus Elastomer unterstützt. Elastomere sind unempfindlich gegen Schmutz und Verschleiß. Diese Kombination erlaubt somit ein sehr breites Anwendungsspektrum, das mit dem von rein metallischen Sitzringen vergleichbar ist.

Die Montage von PMSS-Sitzringen ist jedoch weniger aufwendig, PMSS-Sitzringe sind daher meist die wirtschaftlichere Lösung.

## Spiralfederung

Böhmer Kugelhähne verfügen standardmäßig über angefederte Sitzringe, die auch bei geringsten Leitungsdrücken einen dichten Abschluss gewährleisten.

Die Anpresskraft der Dichtungen wird aufgrund des Sitzring-Designs vom Leitungsdruck unterstützt und steigt proportional zum Betriebsdruck.



Querschnitt eines PMSS-Sitzringes



# ÜBERALL ZU FINDEN

Kugelhähne von Böhmer finden Sie rund um den Globus und in fast allen Industriezweigen. Für nahezu jedes Medium haben wir die passende Lösung: Ob Gase oder Flüssigkeiten, Suspensionen oder reine Feststoffe, für nahezu jede Branche halten wir bewährte Kugelhähne bereit.

## 1 Gastransport und -versorgung

Beim Betrieb ober- und unterirdischer Leitungen für Erdgas, in Druckregel- und Verteilstationen sind wir dank der kompromisslosen Sicherheit und Wartungsfreiheit unserer vollverschweißten Kugelhähne ein marktführenden Hersteller.

## 2 Wasserstoff

Bei allen Anwendungen rund um den Transport und die Speicherung von Wasserstoff beweisen unsere Produkte bereits seit vielen Jahren ihre Dichtheit und absolute Verlässlichkeit.

## 3 Gasspeicherung

In ober- und unterirdischen Gasspeichern werden Böhmer Kugelhähne zur Absperrung der Leitungen eingesetzt.

## 4 Kraftwerke und Anlagen

Böhmer Kugelhähne sorgen für den sicheren Betrieb von Kraftwerken, Fabriken und Anlagen verschiedenster Industrie-Sektoren.

## 5 LNG-Terminals

In den Transportleitungen vom Tankschiff ins Terminal und innerhalb der Anlage sorgen Böhmer Kugelhähne für Sicherheit.

## 6 On- und Offshore / Subsea

Die rauen Bedingungen auf dem Meer lassen keinen Spielraum für Kompromisse. Böhmer Kugelhähne sind auf Plattformen in aller Welt im täglichen Einsatz. Auch unter dem Meeresspiegel, in sensiblen Ökosystemen werden Böhmer Kugelhähne zur Absperrung von Öl- und Gaspipelines eingesetzt.

## 7 Raffinerie und Petrochemie

Pipelines für Ethylen, Propylen, Propan oder Butan werden von Böhmer Kugelhähnen sicher abgesperrt. Auch bei der Steuerung von Cracking-Prozessen oder in sensiblen Übergangsbereichen setzt man auf Qualität aus Sprockhövel

## 8

### Fernwärme

Für alle Anwendungen im Bereich der Fernwärme sind Böhmer Kugelhähne nahezu unverzichtbar. Hier stellen wir unseren Kunden im Rohrleitungs- und Anlagenbau ein eigenes, speziell auf die Anforderungen zugeschnittenes Lieferprogramm zur Verfügung.

Weitere Informationen finden Sie in unserer Fernwärme-Broschüre



# DICHT AN DICHT

Eine beeindruckende Zahl verschiedenster Kugelhähne verlässt täglich die Hallen unserer Werke in Kartons, auf Paletten, in Kisten oder auf Tiefladern. Jede Armatur ist so individuell wie ihre Anwendung. Wie sich das Einsatzprofil auf die Konstruktion unserer Produkte auswirkt, kann man auf diesen Seiten gut erkennen.

## Pipeline-Kugelhahn DN 1200 | PN 100

PUR-beschichtete Kugelhähne werden weltweit in unterirdisch verlaufenden Pipelines eingesetzt.

Die angebauten Nebenleitungen dienen der Dichtheitsprüfung, Entlüftung und Entleerung sowie der Einspritzung von Dichtmittel im Falle einer Beschädigung des Dichtsystems.

## Pipeline-Kugelhahn DN 1200 | PN 100

Kugelhähne dieses Modells kontrollieren seit 2023 den Durchfluss von Medien in einer Pipeline, die ganz Kanada durchquert.

## Sicherheits-Absperr-Einheit (SAE) DN 700 | PN 105

Dieser spezielle Kugelhahn wird als Sicherheitsabsperung gemäß EN 14382 genutzt.

Im Notfall wird die 2t schwere Kugel innerhalb von nur 4 Sekunden vollständig geschlossen.



# MEHR ALS DIE SUMME SEINER TEILE

Stahl und Edelstahl bilden das Fundament unserer Produkte. Böhmer setzt für seine Kugelhähne ausschließlich auf Materialien gleichbleibender, erstklassiger Qualität. In Kombination mit zahlreichen optionalen Anbauteilen und Erweiterungen entsteht aus dem Grundprodukt Ihr individuell gefertigter Kugelhahn. Unsere Experten aus Engineering und Vertrieb helfen Ihnen gerne dabei, die perfekte Armaturenlösung für Ihre Aufgabenstellung zu finden.

## STANDARD-WERKSTOFFE

### Gehäuse

ASTM A 350 LF 2  
ASTMA 694  
P 250 GH  
P355  
ASTM A 106 / P 235

### Kugel & Sitzringe

ASTM A 350 LF 2  
ASTM A182  
ASTM A 694  
+ ENP / Hartchrom

### O-Ringe & Sitzringeinsätze

FKM, EPDM, PTFE / PTFE gefüllt  
HNBR, PEEK,  
Devlon,  
Nylon

## OPTIONEN

### Schweißenden oder Flansche

nach DIN oder ANSI

### Auskleidungen

CRA Overlay (SS316 o. Inconel 625)  
im Sitzringbereich, oder im  
gesamten Durchgang

### Dichtsysteme

DIB-1- oder DIB-2-Funktion

### Notabdichtung

im Bereich der Kugel

### Entleerungs- und Bypassleitungen

in verschiedenen Ausführungen

### PUR-Beschichtung

ab Werk inkl. Spannungstests

### Antriebe

manuelle Getriebe oder automatisiert mit  
hydraulisch, pneumatisch und elektrischen Antrieben

### Schaltwellenverlängerung

für Erdverlegung; Schaftlänge bis zu 3m

### Hochgezogene Leitungen

für Entleerung, Entlüftung und Notabdichtungen

### Notabdichtung

im Bereich der Schaltwelle

### Gehäuse-Entlastung

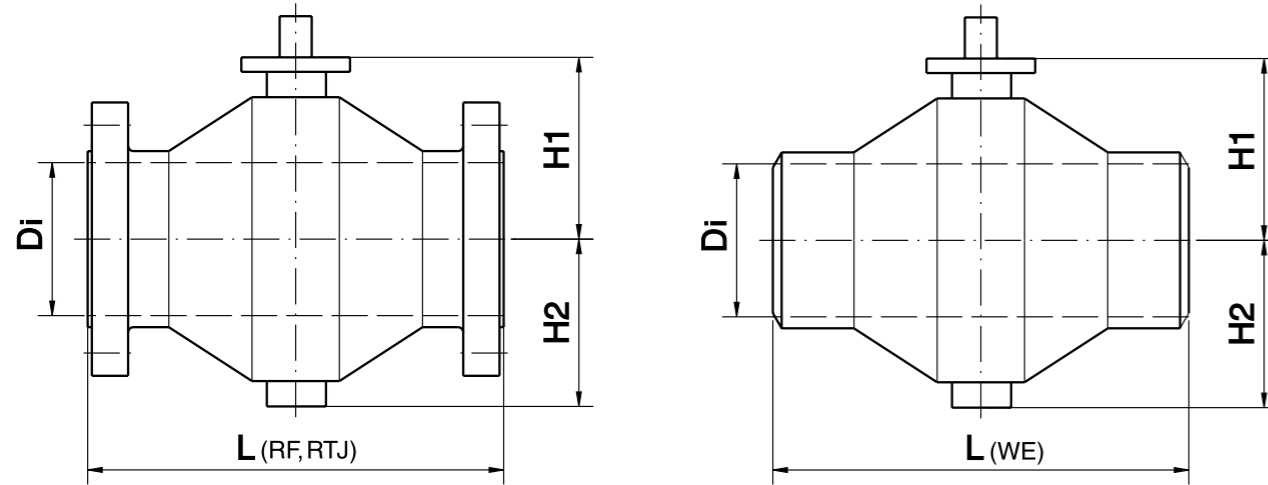
zur Reduktion von Drehmoment  
und Dauer des Schaltvorgangs

### Variable Baulängen



# ABMESSUNGEN

Auf den folgenden Seiten finden Sie die grundlegenden Abmessungen unserer Kugelhähne, sortiert nach Druckstufe. Die Werte gelten dabei als grobe Orientierung. Sonderbauformen und Anbauten sind in den Tabellen nicht berücksichtigt. Auf Anfrage stellen wir Ihnen auch gerne 3D-Objekte für Ihre Planungen zur Verfügung.



## ANSI CLASS 300 | PN 25/40\*

Nennweite		Durchmesser	Baulänge				Gewicht			
DN	DN	DI*	L (RF)	L (RTJ)	L (PN*)	L (WE)	H1*	H2*	Flansch*	Schweißende*
[mm]	[inch]	[mm]	[mm]	[mm]	[mm]	[mm]	[mm]	[mm]	[kg]	[kg]
25	1	25	140	-	-	216	35	27	4,5	2
50	2	51	216	232	150	241	63	45	12	6
80	3	78	283	298	180	283	100	95	28	20
100	4	102	305	321	190	305	113	108	45	32
150	6	152	403	419	350	400	198	165	89	59
200	8	203	502	518	400	460	233	201	135	90
250	10	254	568	584	650	600	283	249	310	265
300	12	305	648	664	750	700	325	313	520	450
350	14	336	762	778	850	800	353	340	710	610
400	16	387	838	854	950	900	435	406	890	750
450	18	438	914	930	1050	1000	470	450	1210	1050
500	20	489	991	1010	1150	1090	512	488	1710	1450
550	22	540	1092	1114	-	1130	649	551	2100	1850
600	24	591	1143	1165	1350	1150	688	594	2580	2300
700	28	686	1346	1372	1550	1295	742	661	3190	2840
750	30	736	1397	1422	-	1346	785	711	3800	3350
800	32	781	1524	1553	-	1397	852	774	4950	4500
900	36	876	1727	1756	-	1499	912	830	6900	6200
1000	40	978	2048	-	-	2010	1110	978	9200	8400
1050	42	1020	2112	-	-	2085	1163	1026	10700	9800
1200	48	1166	2257	-	-	2210	1322	1192	16600	15500
1400	56	1360	2470	-	-	2445	1530	1348	21300	19700

\* DIN Konstruktionen: ggf. geringere Werte / DIN Baulängen sind ebenfalls standardmäßig lieferbar.

## ANSI CLASS 150 | PN 16\*

Nennweite		Durchmesser	Baulänge				Gewicht			
DN	DN	DI*	L (RF)	L (RTJ)	L (PN*)	L (WE)	H1*	H2*	Flansch*	Schweißende*
[mm]	[inch]	[mm]	[mm]	[mm]	[mm]	[mm]	[mm]	[mm]	[kg]	[kg]
25	1	25	127	-	-	216	35	27	4,5	2
50	2	51	178	191	150	241	63	45	12	6
80	3	78	203	216	180	283	100	70	28	20
100	4	102	229	241	190	305	113	86	45	32
150	6	152	394	406	350	400	166	157	85	59
200	8	203	457	470	400	460	201	192	130	90
250	10	254	533	546	650	600	283	249	295	265
300	12	305	610	622	750	700	325	313	505	450
350	14	336	686	699	850	800	353	340	680	610
400	16	387	762	775	950	900	435	406	850	750
450	18	438	864	876	1050	1000	470	450	1180	1050
500	20	489	914	927	1150	1090	512	488	1660	1400
550	22	540	1016	1028,7	-	1130	649	551	2100	1800
600	24	591	1067	1080	1350	1150	688	594	2500	2300
700	28	686	1245	-	1550	1295	742	661	3100	2800
750	30	736	1295	-	-	1346	785	711	3680	3250
800	32	781	1372	-	-	1397	852	774	4830	4400
900	36	876	1524	-	-	1499	912	830	6650	6050
1000	40	978	1948	-	-	2010	1110	978	8900	8250
1050	42	1020	2015	-	-	2085	1163	1026	9900	9150
1200	48	1166	2145	-	-	2210	1322	1192	16000	14900
1400	56	1360	2360	-	-	2445	1530	1348	20500	19300

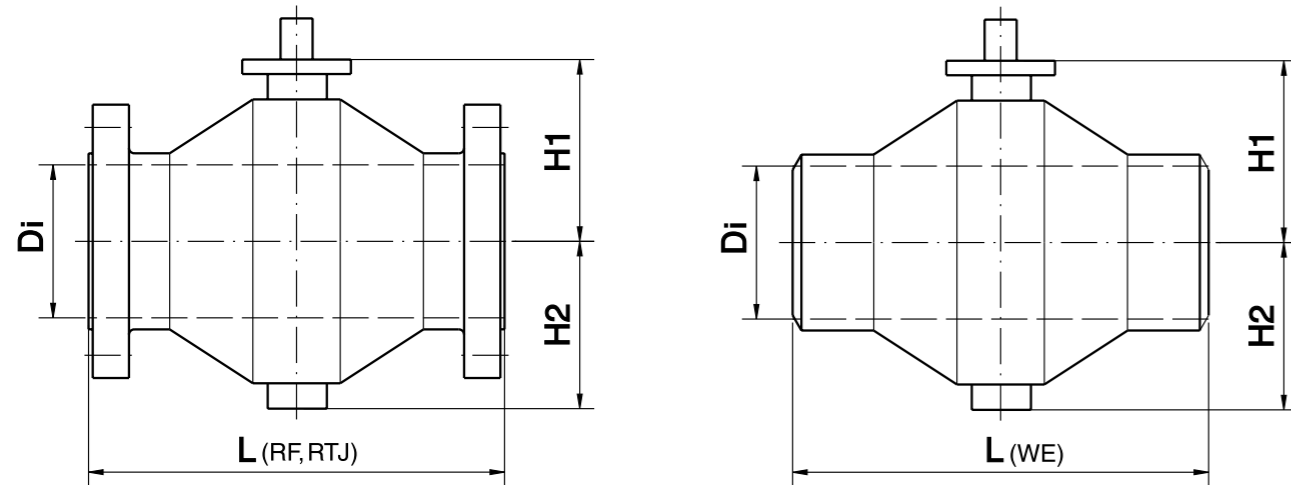
\* DIN Konstruktionen: ggf. geringere Werte / DIN Baulängen sind ebenfalls lieferbar.

## ANSI CLASS 600 | PN 100\*

Nennweite		Durchmesser	Baulänge				Gewicht			
DN	DN	DI*	L (RF)	L (RTJ)	L (WE)	H1*	H2*	Flansch*	Schweißende*	
[mm]	[inch]	[mm]	[mm]	[mm]	[mm]	[mm]	[mm]	[kg]	[kg]	
25	1	25	216	216	216	55	29	6	3	
50	2	51	292	295	292	78	61	17	10	
80	3	78	356	359	356	160	116	41	32	
100	4	102	432	435	432	192	135	72	56	
150	6	152	559	562	559	228	178	157	115	
200	8	203	660	663	660	295	224	300	225	
250	10	254	787	791	787	343	275	455	365	
300	12	305	838	841	838	403	320	690	590	
350	14	336	889	892	889	451	363	980	830	
400	16	387	991	994	991	492,5	400	1310	1080	
450	18	438	1092	1095	1030	548	458	1770	1490	
500	20	489	1194	1200	1090	603,5	504	2210	1830	
550	22	540	1295	1305	1130	649	551	2720	2250	
600	24	591	1397	1407	1245	688	594	3400	2950	
700	28	686	1549	1562	1295	742	661	4580	3850	
750	30	736	1651	1664	1346	785	711	5750	4890	
800	32	781	1778	1794	1397	852	774	7000	6000	
900	36	876	2083	2099	1499	912	830	8800	7500	
1000	40	978	2165	2194	2010	1110	978	10600	9300	
1050	42	1020	2240	2269	2085	1163	1026	11700	10400	
1200	48	1166	2385	2414	2210	1322	1192	18900	16800	
1400	56	1360	2710	2739	2445	1530	1348	26800	23800	

\* DIN Konstruktionen: ggf. geringere Werte / DIN Baulängen sind ebenfalls lieferbar.

# ABMESSUNGEN



## ANSI CLASS 900 | PN 160\*

Nennweite		Durchmesser	Baulänge			Gewicht			
DN	[mm]	DI*	L (RF)	L (RTJ)	L (WE)	H1*	H2*	Flansch*	Schweißende*
[mm]	[inch]	[mm]	[mm]	[mm]	[mm]	[mm]	[mm]	[kg]	[kg]
25	1	25	216	216	216	55	29	7	3
50	2	51	368	372	292	78	61	23	10
80	3	78	381	384	356	160	116	49	32
100	4	102	457	460	432	192	135	83	56
150	6	152	610	613	559	228	178	185	115
200	8	203	737	740	660	295	224	395	230
250	10	254	838	841	787	343	275	620	405
300	12	305	965	968	838	413	330	920	670
350	14	324	1029	1038	889	461	373	1280	920
400	16	375	1130	1140	991	505	412,5	1620	1210
450	18	425	1219	1232	1030	563	471	2100	1650
500	20	473	1321	1334	1190	621,5	519	2680	2040
550	22	524	1422	1435	1130	671	566	3420	2750
600	24	572	1549	1568	1295	708	615	4290	3320
700	28	667	1549	1562	1359	772	685	6100	4950
750	30	714	1880	1902	1422	820	740	7800	6500
800	32	762	1778	1794	1486	887	805	9750	7800
900	36	857	2286	2315	1625	945	865	13900	10400
1000	40	956	2225	2254	2010	1120	995	17800	14700
1050	42	1006	2285	2314	2085	1187	1055	19600	16300
1200	48	1149	2460	2489	2210	1380	1215	28500	24500

\* DIN Baulängen sind ebenfalls lieferbar.

## ANSI CLASS 1500 | PN 250

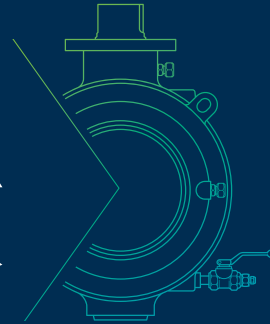
Nennweite		Durchmesser	Baulänge			Gewicht			
DN	[mm]	DI*	L (RF)	L (RTJ)	L (WE)	H1*	H2*	Flansch*	Schweißende*
[mm]	[inch]	[mm]	[mm]	[mm]	[mm]	[mm]	[mm]	[kg]	[kg]
25	1	25	254	257	254	60	35	21	13
50	2	51	368	372	368	85	70	35	18
80	3	78	470	473	410	175	131	73	48
100	4	102	546	549	470	212	155	126	88
150	6	146	705	711	580	253	203	255	165
200	8	194	832	841	710	330	254	625	410
250	10	241	991	1000	820	388	310	845	650
300	12	289	1130	1146	940	463	382	1430	1120
350	14	318	1257	1276	1075	527	433	1900	1430
400	16	362	1384	1407	1200	575	482,5	2400	1750
450	18	406	1537	1559	1254	533	474	3100	2100
500	20	454	1664	1686	1295	743	612	3900	2850
600	24	546	1950	1972	1390	849	753	5600	4500
700	28	641	-	1990	1497	1001	859	7900	6600
750	30	686	-	-	1575	1078	910	10000	8500
800	32	730	-	-	1610	1120	965	12800	11000
900	36	819	-	-	1770	1235	1080	17400	15000

## ANSI CLASS 2500 / PN 420

Nennweite		Durchmesser	Baulänge			Gewicht			
DN	[mm]	DI*	L (RF)	L (RTJ)	L (WE)	H1*	H2*	Flansch*	Schweißende*
[mm]	[inch]	[mm]	[mm]	[mm]	[mm]	[mm]	[mm]	[kg]	[kg]
25	1	25	254	257	254			37	20
50	2	42	451	454	368	145	105	82	36
80	3	62	578	584	410	195	155	175	80
100	4	87	673	683	490	232	180	340	185
150	6	131	914	927	610	285	234	770	380
200	8	179	1022	1038	870	363	290	1250	720
250	10	223	1270	1292	995	415	345	2000	1050
300	12	265	1422	1445	1145	498	415	2700	1400



KUGELHÄHNE  
BALL VALVES

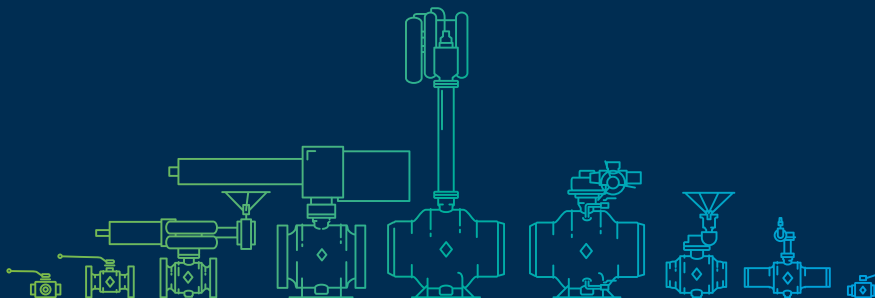


**BÖHMER GmbH**

Gedulderweg 95  
D-45549 Sprockhövel

☎ +49 2324 7001-0

✉ boehmer@boehmer.de



**UNSERE ERFAHRUNG - IHRE SICHERHEIT**

[www.boehmer.de](http://www.boehmer.de)